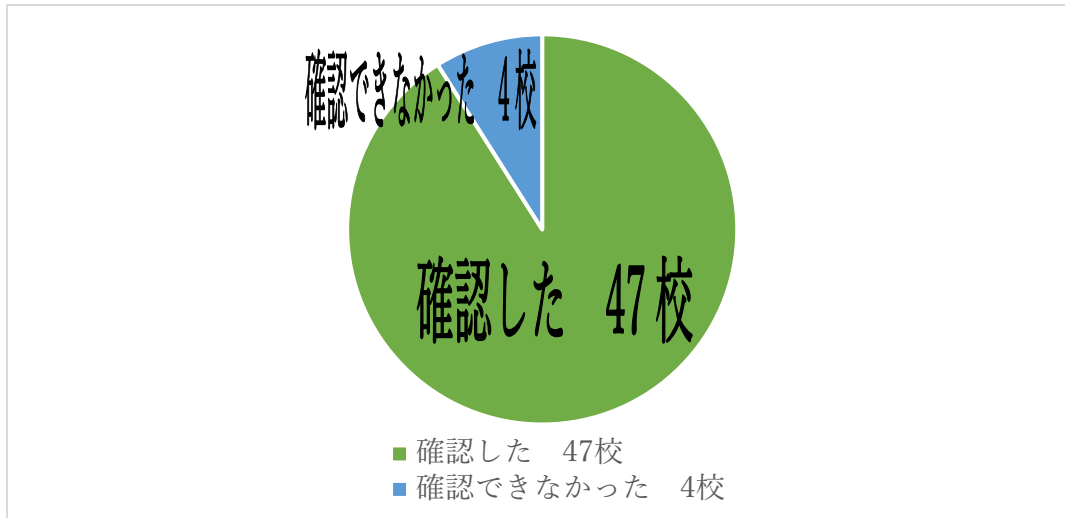
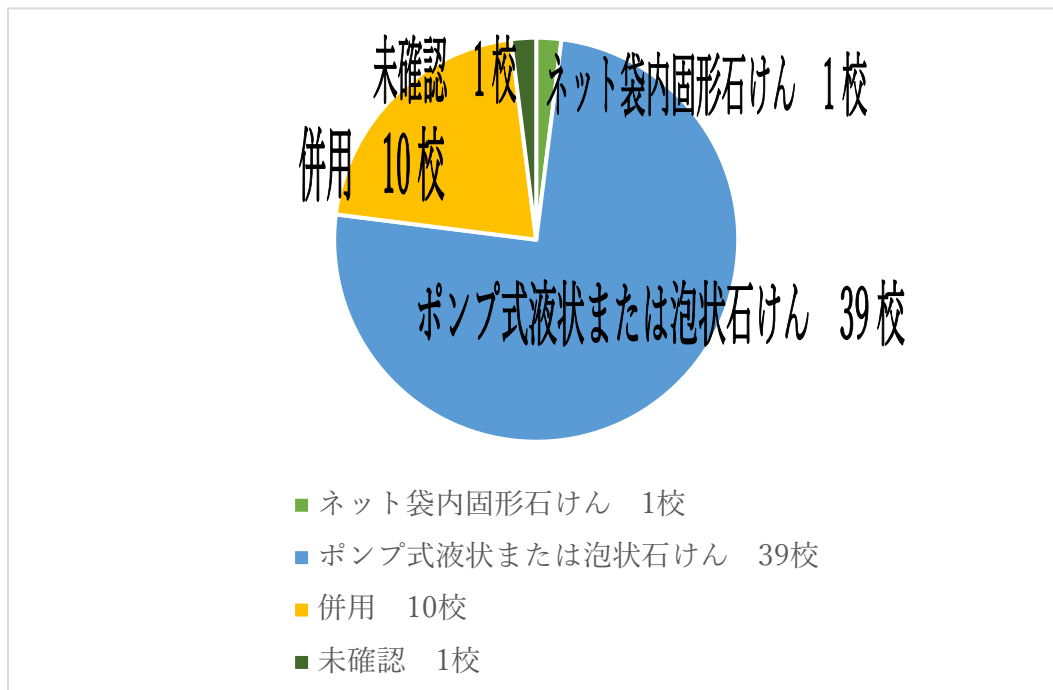


学校における手洗い方法の現状アンケート結果

検査時「正しい手洗い」について確認しましたか？



「手洗い場の石けん」について



◇ 詳細内容

- ・毎日手洗方法を校内放送をしている
- ・固形石けんはつるしてありましたが液体せっけんは置く所が無く洗い場の中に入っていました。ビオレが上の方の壁につけてくれるので申請中とのこと。1か所は改修中の為改修まで現状通りだそうです。
- ・カゴをつけたり蛇口より高いところに置くように指導はしているがシンクのフチや中に置かれていることが多い
- ・両方あり。ただし蛇口より低い位置
- ・なるべくポンプ式を使用するように指導
- ・ポンプ式泡状石けんには手が届かない子のためにネット袋内固形石けん
- ・検査後のアンケートだった為、確認できなかった